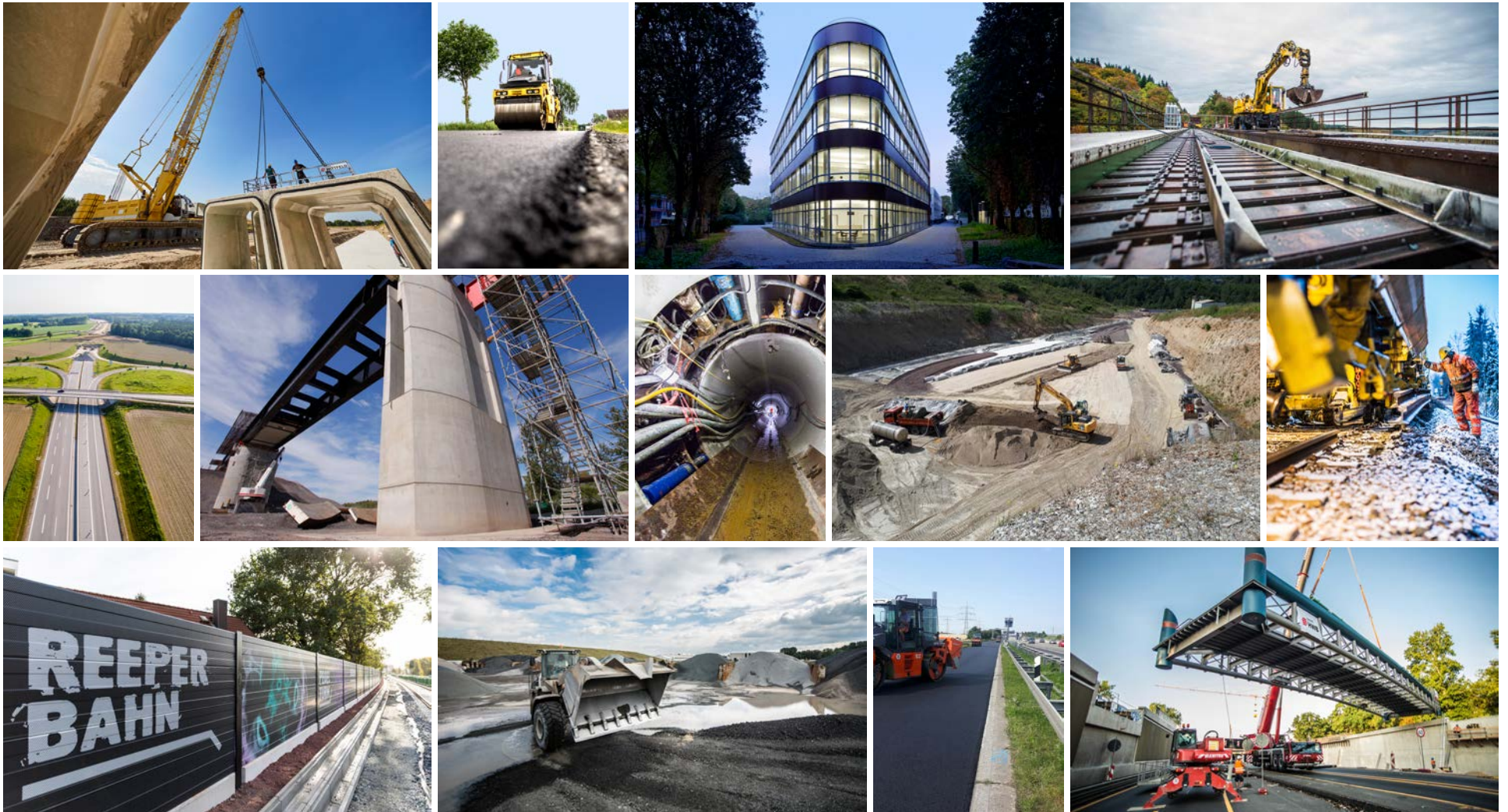



# Wir bauen. Mit Leidenschaft.





# Gut geplant und hervorragend umgesetzt – dafür steht die Eiffage Infra-Bau-Gruppe.



## Wir wissen, worauf es ankommt.

### Entdecken Sie unsere Leistungen.

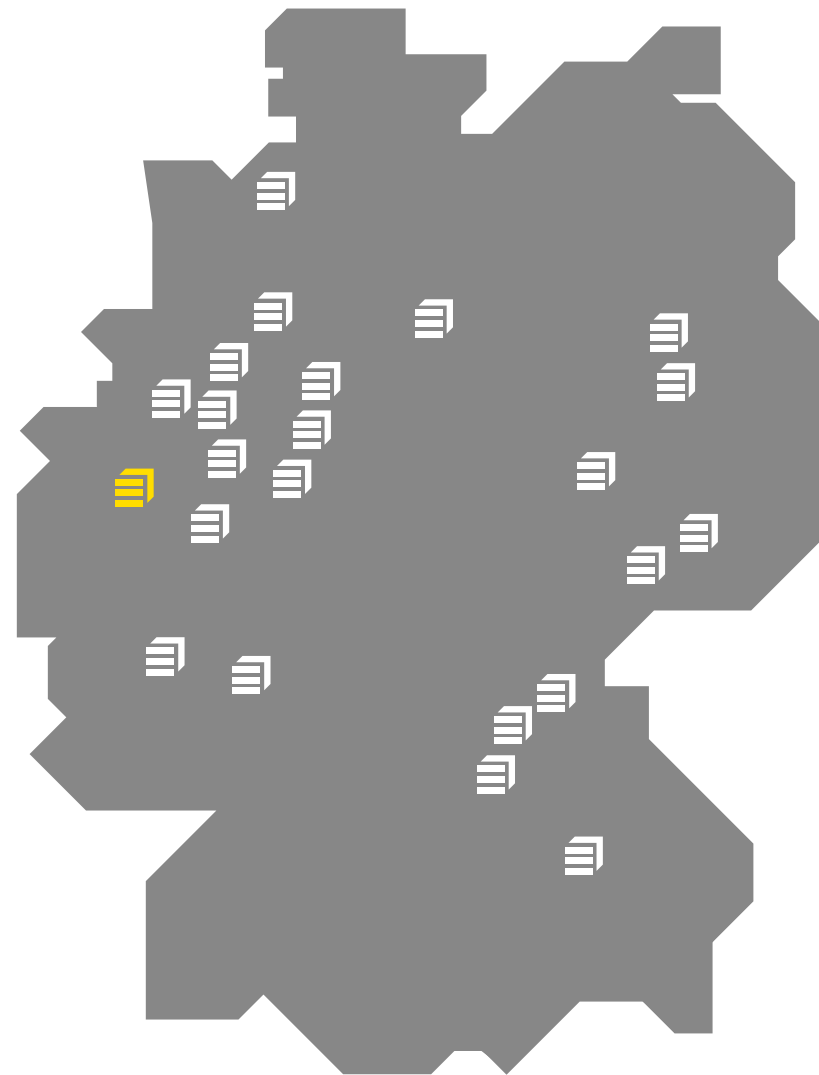
Damit anspruchsvolle Bauvorhaben gelingen, ist umfassendes Know-how unabdingbar. Die Eiffage Infra-Bau-Gruppe überzeugt hierbei nicht allein mit höchster Ingenieurexpertise – wir bieten Ihnen mehr. Von der Planung bis hin zur Umsetzung integrieren wir alle Gewerke aus einer Hand – und realisieren Ihre Projekte bis ins Detail. Dabei bewerkstelligen wir kleine Projekte genauso professionell wie die ganz großen Bauvorhaben. Unsere Arbeit ist sowohl von Wissen und Erfahrung geprägt als auch von der Leidenschaft für das Gelingen des großen Ganzen. Und der Begeisterung auch das letzte Detail perfekt zu meistern. Auf den nächsten Seiten haben Sie die Gelegenheit, uns und unser umfassendes Leistungsportfolio näher kennenzulernen. Wir heißen Sie herzlich willkommen!



**Daniel Strücker**

Vorsitzender der Geschäftsführenden Direktoren  
der Eiffage Infra-Bau SE

## Wir sind ideal aufgestellt.



### Profitieren Sie von einem starken Verbund.

Als Zusammenschluss von kompetenten und erfolgreich etablierten Baugesellschaften überzeugt die Eiffage Infra-Bau-Gruppe mit einem großen Leistungsangebot und hoher Eigenfertigungstiefe. Zu uns gehören sowohl regional stark verankerte Unternehmen als auch spezialisierte Gesellschaften, die deutschlandweit im Einsatz sind. Für Großprojekte bündeln wir diese Ressourcen und unser Know-how in eigens dafür aufgestellten Geschäftsbereichen in unserer Düsseldorfer Zentrale.

Ob komplexe Infrastrukturen wie Autobahnen, Hochgeschwindigkeitsstrecken und Brücken oder auch Innenstadtsanierungen, Kanal-, Gewerbe- und Hochbau – wir beherrschen alle Fachrichtungen des modernen Infrastrukturbaus. Dies selbstverständlich nicht nur aus rein bautechnischer Sicht. Denn wir überzeugen zudem mit einem ausgeprägten Kosten- und Fristenbewusstsein. So halten wir Budgets, Termine und natürlich auch unser Wort ein. Von der Planung bis zur Baufertigstellung und von der Rohstoffgewinnung bis zur Endabnahme sind wir verlässlich für Sie da. Versprochen!

 **2.550**  
Mitarbeiter

 **645 Mio. €**  
Gesamtleistung 2018

 **14 Leistungs-  
bereiche**

Asphaltproduktion, Bahnbau,  
Bauwerksinstandsetzung, Fräsarbeiten,  
Gleisbau, Hochbau, Ingenieurbau,  
Lärmschutz, Rohstoffe, Rohr- und  
Stahlhandel, Straßenbau, Spezial-  
tiefbau, Tiefbau, Vortriebstechnik



# Wir haben klare Ziele und Strukturen.

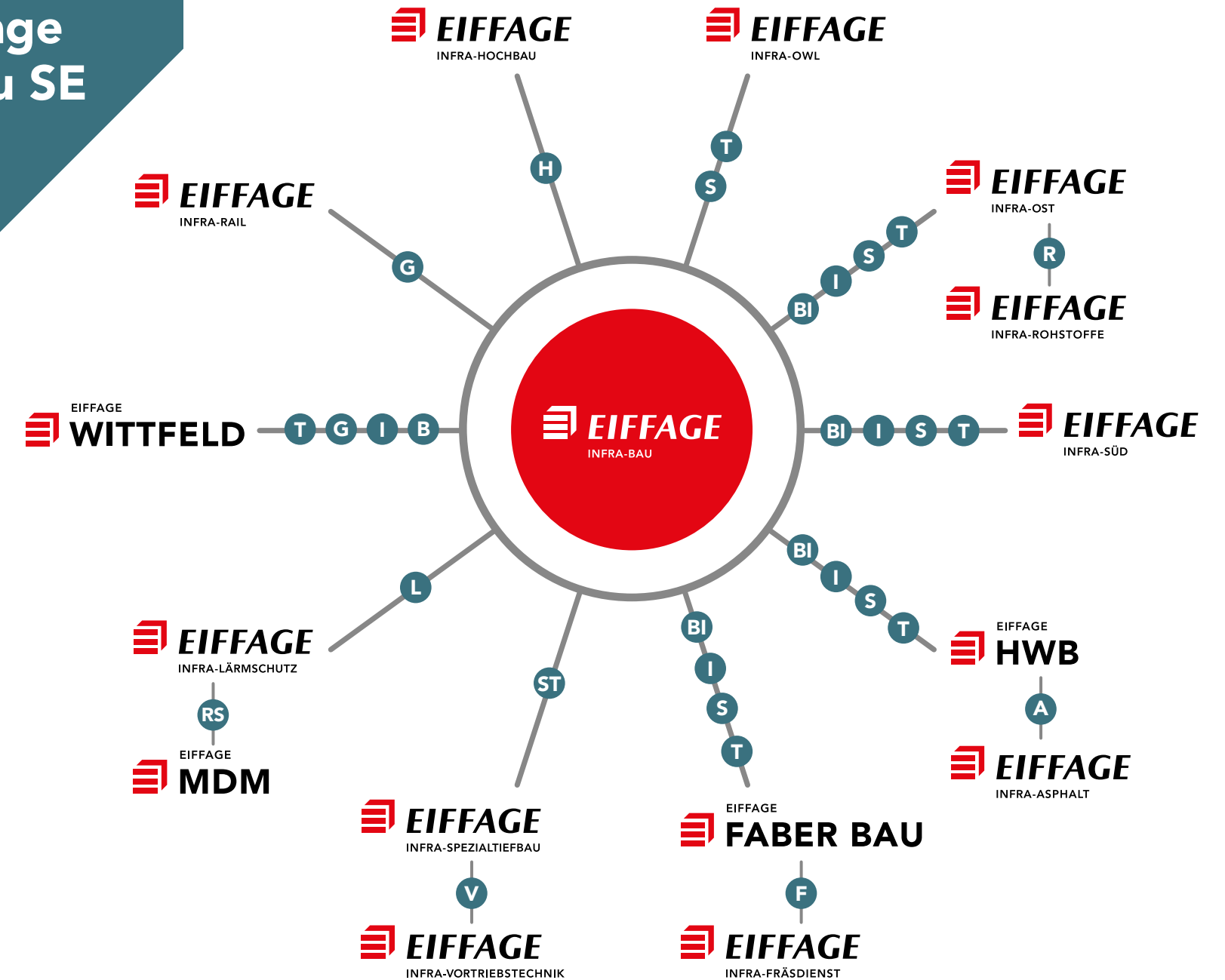


## Sehen Sie die Zukunft gelassen.

Wer bei bautechnischen Entwicklungen immer auf dem aktuellsten Stand sein will, muss kontinuierlich an seinem Leistungsangebot und seinem Wissen arbeiten. Nur so ist gewährleistet, dass Bauvorhaben einwandfrei umgesetzt werden und Projekte lange Bestand haben. Das gilt für unsere ÖPP-Projekte wie z. B. die A 94 ebenso wie für kleinere innerstädtische Maßnahmen. Um unsere Kräfte effektiv zu vereinen, haben wir eine klare Struktur mit kurzen Abstimmungswegen etabliert: Die Eiffage Infra-Bau SE bündelt die Stärken der einzelnen Gesellschaften in den Regionen und/oder Spezialdisziplinen und baut sie weiter aus. Dabei lautet unser klares Ziel, für unsere Kunden bestens auf die Zukunft vorbereitet zu sein.

## Die Eiffage Infra-Bau SE

- A** Asphaltproduktion
- B** Bahnbau
- BI** Bauwerksinstandsetzung
- F** Fräsarbeiten
- G** Gleisbau
- H** Hochbau
- I** Ingenieurbau
- L** Lärmschutz
- R** Rohstoffe
- RS** Rohr- und Stahlhandel
- S** Straßenbau
- ST** Spezialtiefbau
- T** Tiefbau
- V** Vortriebstechnik



## Wir sind ein eingespieltes Team.

### Nutzen Sie beste Verbindungen.

Die Gesellschaften der Eiffage Infra-Bau-Gruppe sind regional stark verankert. So sind wir nah dran an Ihnen und Ihren Projekten – können Themen schnell und unkompliziert vor Ort besprechen. Für anspruchsvolle Sonderdisziplinen finden Sie in unseren spezialisierten Unternehmen die richtigen Ansprechpartner. Auch der Austausch über größere Distanzen hinweg ist einfach. Schließlich ist die Eiffage Infra-Bau-Gruppe hervorragend vernetzt. Und dies nicht nur deutschlandweit, sondern auch international. Unser Netzwerk nutzen wir auch für Ihr Bauprojekt und können jederzeit auf den reichhaltigen Erfahrungsschatz und das fundierte Expertenwissen der Kolleginnen und Kollegen in Deutschland, Europa und der Welt zurückgreifen. Ein weiterer Pluspunkt: Als Teil der Infrastruktursparte Eiffage Infrastructures des französischen Eiffage-Konzerns verbinden wir die flexiblen Teams der mittelständisch strukturierten Gesellschaften mit der Finanzkraft und dem Leistungsportfolio einer renommierten Größe im Konzessions- und Infrastrukturmarkt.





## Wir führen Ressourcen und Know-how in Groß- projekten zusammen.

**Verwirklichen Sie Großes – gemeinsam mit uns.**

In der Zentrale in Düsseldorf ist die Eiffage Infra-Bau SE mit drei Geschäftsbereichen vertreten: Ingenieurbau, Sonderprojekte/PPP sowie Betrieb und Erhaltung. Im Ingenieurbau werden komplexe Projekte wie Brücken, Tunnel und Wasserbauwerke im Verbund mit unseren Tochtergesellschaften geplant und umgesetzt. Der Bereich PPP/Sonderprojekte realisiert Infrastrukturprojekte von der Planung über den Bau bis hin zur Finanzierung auf Basis von öffentlich-privaten Partnerschaften (ÖPP). Zusätzlich zum Ausbau verantworten wir auch den Betrieb und die Erhaltung der Infrastruktur mit dem gleichnamigen Geschäftsbereich.

## Wir bauen auf Sicherheit.

### Vertrauen Sie auf unsere hohen Standards.

Die Arbeitssicherheit steht bei allen Unternehmen der Eiffage Infra-Bau-Gruppe an erster Stelle – vor dem wirtschaftlichen Erfolg. Jede Investition in die Arbeitssicherheit ist es uns wert, wenn dadurch ein Unfall vermieden werden kann. Unsere Mitarbeiter werden laufend geschult und in Präventions- trainings auf Risiken und Gefahren im täglichen Baubetrieb aufmerksam gemacht. Dazu zählt neben der korrekten Nutzung der persönlichen Schutzausrüstung auch der Umgang mit Gefahrstoffen oder der Brand- und Explosionsschutz. 100% Arbeitssicherheit ist unser Credo, nach dem wir auch auf Ihrem Bauprojekt arbeiten!

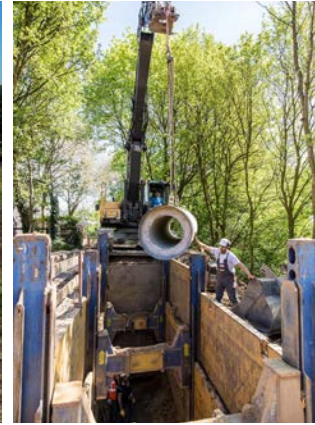


Das zertifizierte Arbeitssicherheitssystem über die AMS BAU bescheinigt unsere systematisch betriebene Arbeitsschutzorganisation.

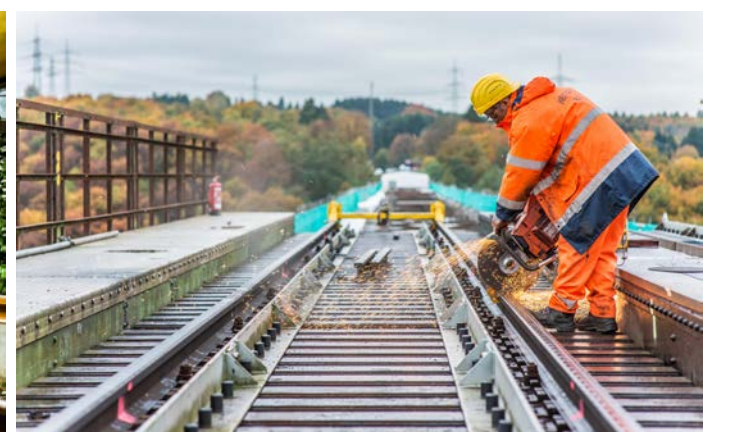
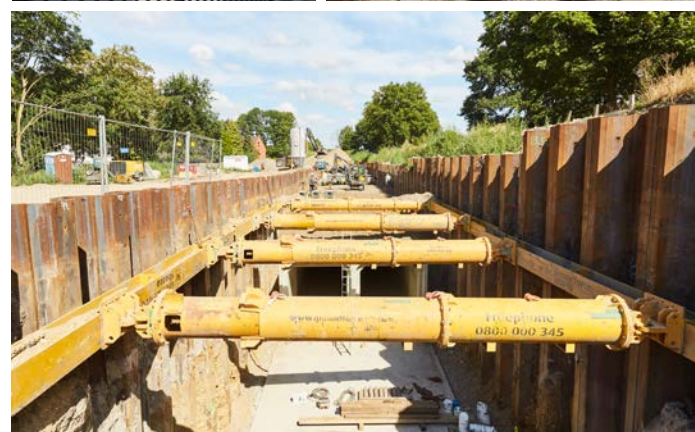
**100 %  
SICHERHEIT**

**GENAU JETZT!**





**Unsere Gesellschaften:  
außergewöhnliche Partner für  
außergewöhnliche Projekte.**







Die Eiffage Infra-OWL mit Sitz in Bad Salzuflen ist als Straßen- und Tiefbauexperte für den Bau, Betrieb und Erhalt von Verkehrsinfrastrukturen in Ostwestfalen-Lippe verantwortlich. Zu den Kernkompetenzen gehört das PPP-Projekt „Straßen-erhaltung Kreis Lippe“. Dieses ist in Deutschland das erste und einzige PPP-Vorhaben, bei dem ein privates Unternehmen kommunale Verkehrswege baut und für 24,5 Jahre erhält.

**Leistungsschwerpunkte:**

- > Straßenbau
- > Tiefbau
- > Betrieb und Erhaltung
- > PPP



Die Eiffage Infra-Süd ist in der Metropolregion Nürnberg zu Hause und hat einen weiteren Standort in Pfaffenhofen an der Ilm. Das Unternehmen setzt in Bayern und Baden-Württemberg auf eine regionale und mittelständisch geprägte Struktur, die für das erfolgreiche Gelingen von Bauprojekten wesentlich ist und Abläufe bestmöglich gestaltet. Unter einem Dach bündelt die Eiffage Infra-Süd alle klassischen Bauleistungen und setzt diese in hoher Eigenfertigungstiefe kompetent um.

**Leistungsschwerpunkte:**

- > Ingenieurbau
- > Tief- und Straßenbau
- > Gleis- und Bahnbau
- > Bauwerksinstandsetzung
- > PPP



Die Eiffage Infra-Ost ist im sächsischen Wilsdruff bei Dresden zu Hause und verfügt über weitere Standorte in Drebach (Erzgebirge) sowie in Trebbin (Brandenburg). Das Unternehmen ist seit vielen Jahren erfolgreich im Verkehrswege- und Ingenieurbau etabliert. Die Eiffage Infra-Ost arbeitet eng mit dem Asphaltmischwerk in Trebbin zusammen, welches auch zur Eiffage Infra-Bau-Gruppe gehört.

**Leistungsschwerpunkte:**

- > Erschließung von Gewerbegebieten
- > Deponiebau
- > Komplexe innerstädtische Maßnahmen
- > Asphaltstraßenbau für kommunale Straßen, Bundesstraßen sowie Autobahnen
- > Ingenieurbau
- > Asphaltmischwerk Trebbin

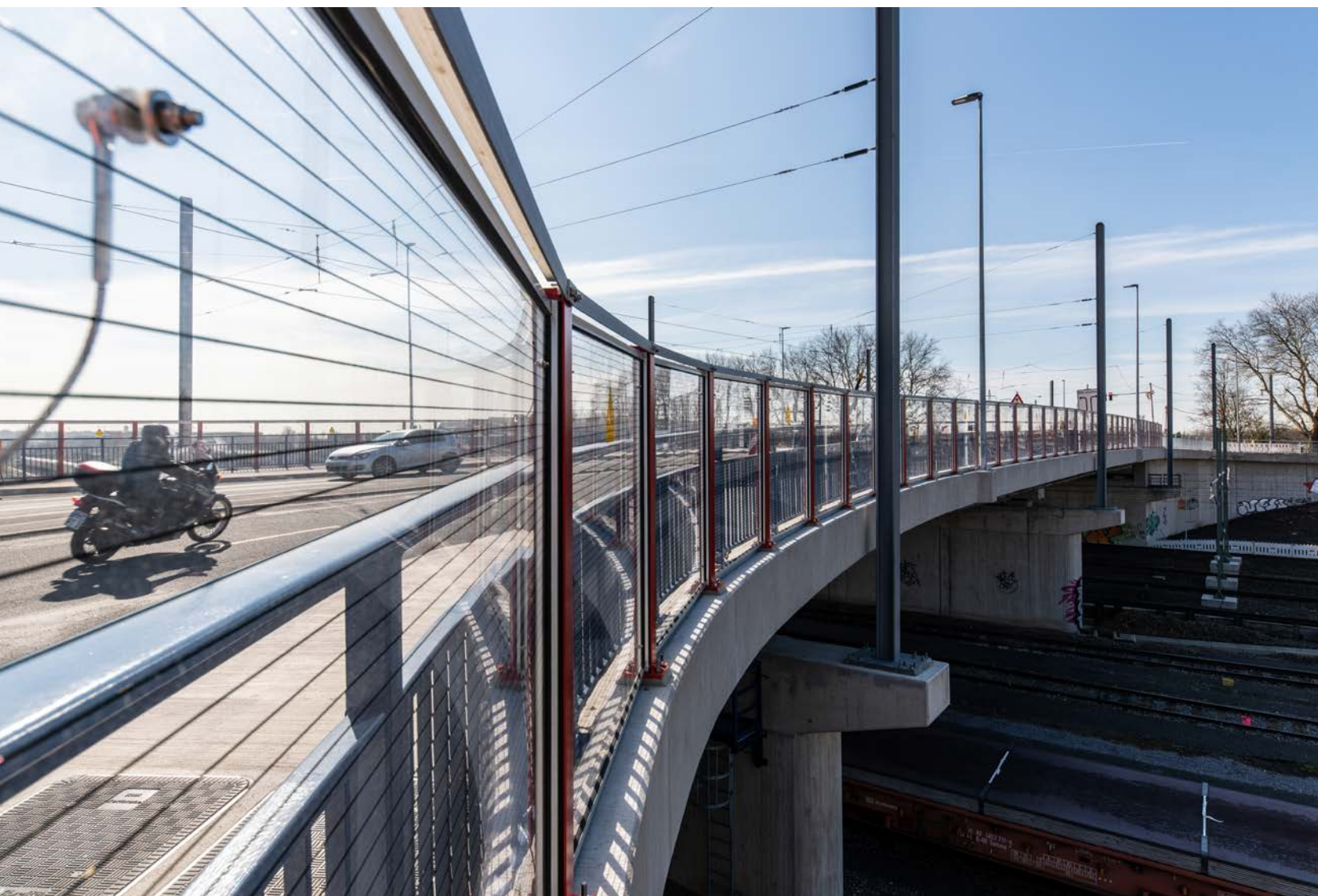


Die Eiffage Infra-Rohstoffe ist in Wilsdruff ansässig. Durch die Erschließung von Locker- und Festgesteinsvorkommen in eigenen Steinbrüchen erweitert das Unternehmen fortwährend seine Rohstoffressourcen. Unabhängig von Zulieferern gewährleistet die Eiffage Infra-Rohstoffe ihren Auftraggebern auf diese Weise einen reibungslosen Projektablauf. Die Herstellung von Schottertragschichten ohne Bindemittel und diversen Gesteinskörnungen erfolgt im eigenen Betrieb.

**Leistungsschwerpunkte:**

- > Rohstoffgewinnung
- > Deponien





Heinrich Walter Bau hat seinen Hauptsitz in Borken und Niederlassungen in Düsseldorf, Herten und Warendorf. In Nordrhein-Westfalen zählt HWB zu den führenden Bauunternehmen. Mit den Geschäftsfeldern im Straßen- und Tiefbau, Ingenieurbau und in der Bauwerksinstandsetzung sowie den beiden Asphaltmischwerken der Eiffage Infra-Asphalt bietet das Unternehmen effiziente Komplettlösungen aus einer Hand. In allen klassischen Fachbereichen blickt HWB auf mehr als 150 Jahre Erfahrung im Baugeschäft zurück.

**Leistungsschwerpunkte:**

- > Erdbau und Altlastensanierung
- > Tief- und Kanalbau
- > Straßenbau
- > Ingenieur- und Brückenbau
- > Bauwerksinstandsetzung



Die Eiffage Infra-Asphalt mit ihren Standorten in Castrop-Rauxel und Warendorf produziert und recycelt Asphalt für die Straßenbaustellen der Eiffage Infra-Bau-Gruppe. Die beiden Mischwerke werden operativ durch Heinrich Walter Bau geführt.

**Leistungsschwerpunkte:**

- > Asphaltproduktion und -recycling
- > Herstellung von Sondermischgütern



Faber Bau mit Hauptsitz in Alzey sowie einer Niederlassung in Schlierschied gehört zu den renommiertesten mittelständisch geprägten Bauunternehmen in Rheinland-Pfalz. Kerngeschäft des Unternehmens ist der Infrastruktur- und Ingenieurbau. Darüber hinaus hat sich das Traditionsunternehmen einen Namen in der Bauwerksinstandsetzung, insbesondere von Brücken und Straßen, gemacht.

**Leistungsschwerpunkte:**

- > Tief- und Straßenbau
- > Ingenieurbau
- > Hochbau
- > Bauwerksinstandsetzung
- > Rohstoff- und Mischgutproduktion



Die Eiffage Infra-Fräsdienst mit ihrem Sitz in Alzey verfügt über 30 Jahre Erfahrung bei der Ausführung von Asphalt-, Beton- und Feinfräsarbeiten sowie bei der Baustellen- und Betriebsgeländereinigung. Das Team bietet seinen Auftraggebern mit fachlichem Können und einer Ausrüstung auf dem neuesten Stand der Technik qualitativ hochwertige Dienstleistungen.

**Leistungsschwerpunkte:**

- > Standardfräsen
- > Feinfräsen
- > Hochdruckkehrmaschinen





Die Eiffage Infra-Spezialtiefbau mit Sitz in Herne besitzt langjährige Erfahrungen in der Boden- und Felsmechanik zur Analyse jedes Untergrundes. Das Unternehmen verfügt über einen modernen Maschinenpark mit eigener maschinentechnischer Abteilung. Die Spezialgeräte – u. a. hydraulisch angetriebene Drehbohranlagen mit Kellystange und hydraulische Teleskopmäkler – sind auf dem neuesten Stand der Technik und schnell einsatzbereit.

**Leistungsschwerpunkte:**

- > Baugruben
- > Verbauarbeiten
- > Gründungsarbeiten
- > Maschinen und Geräte



Die Eiffage Infra-Vortriebstechnik hat ihren Hauptsitz in Röthenbach an der Pegnitz und eine weitere Niederlassung in Herne. Das versierte Team verfügt über langjährige und weitreichende Kenntnisse in allen Techniken des Rohrvortriebs. Die Vortriebstechnik wurde durch das Unternehmen kontinuierlich und maßgeblich weiterentwickelt. Die Eiffage Infra-Vortriebstechnik ist in der Lage, Tunnelröhren in Dimensionen bis zu DN 3.600 für Vortriebsstrecken mit Haltungslängen von ca. 1.500 Metern zielgenau zu verlegen.

**Leistungsschwerpunkte:**

- > Vortriebstechnik
- > Druckluftvortrieb
- > Maschinenbau



Die Eiffage Infra-Lärmschutz ist in Peine ansässig und unterhält zudem eine Niederlassung in Bad Oeynhausen. Seit 1985 plant und erstellt das Unternehmen Lärmschutzeinrichtungen an Straßen, Schienenwegen sowie für private Auftraggeber im gesamten Bundesgebiet. Die Leistungen des Unternehmens als auch die eingesetzten Produkte sind dabei selbstverständlich abgestimmt auf die Anforderungen der ZTV-LSW 06 und entsprechen auch der Richtlinie 804.5501 der Deutschen Bahn.

**Leistungsschwerpunkte:**

- > Lärmschutzwände aus Stahlbeton
- > Lärmschutzwände aus Aluminium
- > Lärmschutzwände aus Glas und Kunststoff
- > Lärmschutzwände aus Holz
- > Spezialtiefbau zur Gründung der Lärmschutzwände
- > Planungsbüro



Die MDM Rohr- und Stahlhandel hat ihren Sitz in Herne. Durch die langjährige Tätigkeit im Bereich des Rohrhandels verfügt das Unternehmen über ein europaweites Netzwerk von qualifizierten Lieferanten und Partnern. Aufgrund der engen Zusammenarbeit mit Speditionen deckt MDM die gesamte Palette von der Lieferung kurzfristiger Kleinmengen über Just-in-Time-Belieferung auf der Baustelle bis hin zu Sondertransporten mit Übermaßen und polizeilicher Begleitung ab. Die Gesellschaft übernimmt für ihre Kunden die komplette Anlieferung und meistert alle logistischen Herausforderungen.

**Leistungsschwerpunkte:**

- > Gründungsrohre
- > Dalbenrohre
- > Rohr- und Stahlhandel





Wittfeld hat seinen Hauptsitz in Wallenhorst sowie weitere Standorte in Bremen und Herne. Das Unternehmen hat sich auf komplexe Infrastrukturprojekte spezialisiert, die landesweit realisiert werden. Im Fokus steht dabei das gesamte Projektgeschäft im Infrastrukturbau. Wittfeld errichtet Schienenwege, Kanäle, Straßen und Brücken ebenso wie Containerterminalflächen, Baugruben, Schleusen und Trogbauwerke. Und auch die Errichtung kompletter Verkehrsbauten sowie schlüsselfertiger Bahnanlagen gehört zum Portfolio.

**Leistungsschwerpunkte:**

- > Gleis- und Bahnbau
- > Ingenieurtiefbau
- > Ingenieurbau



Eiffage Infra-Rail ist in Europa sowie Asien aktiv und in Deutschland mit insgesamt drei Niederlassungen in Herne, Berlin und Leipzig vertreten. Das Unternehmen kann auf über 120 Jahre Firmengeschichte zurückblicken und gehört zu den erfahrensten Anbietern im Markt für Schieneninfrastruktur. Es ist besonders auf den Oberbau spezialisiert und konzipiert und errichtet außerdem Feste Fahrbahnen sowie Masse-Feder-Systeme. Das Leistungsportfolio von Eiffage Infra-Rail wird von einem modernen Großmaschinenpark komplettiert.

**Leistungsschwerpunkte:**

- > Oberbau im Fließbandverfahren
- > Oberbau im konventionellen Verfahren
- > Komplexe Bahnprojekte
- > Feste Fahrbahnen
- > Masse-Feder-Systeme (MFS)
- > Consulting



Die Eiffage Infra-Hochbau hat ihren Hauptsitz in Münster und verfügt zudem über ein Büro in Drolshagen sowie über eine Betriebsstätte in Herten (Bereich TGA). Als Anbieter von Planungs- und Bauleistungen sowie Generalübernehmer und Generalunternehmer ist das Unternehmen seit Jahren im Hochbau etabliert. Auch in der Projektplanung mit BIM (Building Information Modeling) besitzt die Eiffage Infra-Hochbau weitreichende Erfahrungen und unterstützt Auftraggeber in der digitalen Modellierung ihrer Projekte. So werden Kosten gespart und die Effizienz gesteigert.

**Leistungsschwerpunkte:**

- > Büro- und Verwaltungsbau
- > Gewerbebau
- > Industriebau
- > Technische Gebäudeausrüstung (TGA)





## Eiffage Infra-Bau SE

Wahlerstraße 28  
40472 Düsseldorf  
T +49 211 95750-0  
info@eiffage.de  
www.eiffage-infra.de



### Eiffage Infra-OWL GmbH

Leibnizstraße 5  
32108 Bad Salzuflen  
T +49 5222 98387-0  
info.owl@eiffage.de  
www.eiffage-infra.de/owl

### Heinrich Walter Bau GmbH

Neumühlenallee 32  
46325 Borken  
T +49 2861 8008-0  
hw@hwb.eiffage.de  
www.eiffage-infra.de/hwb

### Eiffage Infra-Spezialtiefbau GmbH

Landgrafenstraße 29  
44652 Herne  
T +49 2325 9551-0  
info.eist@eiffage.de  
www.eiffage-infra.de/spezialtiefbau

### Wittfeld GmbH

Hansastraße 83  
49134 Wallenhorst  
T +49 5407 501-0  
info.wt@eiffage.de  
www.eiffage-infra.de/wittfeld

### Eiffage Infra-Süd GmbH

Hansastraße 4a  
91126 Schwabach  
T +49 9122 99339-0  
info.eis@eiffage.de  
www.eiffage-infra.de/sued

### Eiffage Infra-Asphalt GmbH

Südstraße 16  
48231 Warendorf  
T +49 2581 9373-0  
info-asphalt@eiffage.de  
www.eiffage-infra.de/asphalt/warendorf

### Eiffage Infra-Vortriebstechnik GmbH

Mühlach 24  
90552 Röthenbach a. d. Pegnitz  
T +49 911 504921-0  
info.eiv@eiffage.de  
www.eiffage-infra.de/vortriebstechnik

### Eiffage Rail Niederlassung der Eiffage Infra-Bau SE

Landgrafenstraße 29  
44652 Herne  
T +49 2325 9551-0  
info.er@eiffage.de  
www.eiffage-infra.de/rail

### Eiffage Infra-Ost GmbH

Steinbruchweg 2  
01723 Wilsdruff  
T +49 35204 464-0  
eio-wilsdruff@eiffage.de  
www.eiffage-infra.de/ost

### Faber Bau GmbH

Galgenwiesenweg 23–29  
55232 Alzey  
T +49 6731 492-0  
fb-alzey@eiffage.de  
www.eiffage-infra.de/faber-bau

### Eiffage Infra-Lärmschutz GmbH

Bleicherwiesen 5  
31224 Peine  
T +49 5171 7672-30  
laermschutz@eiffage.de  
www.eiffage-infra.de/laermschutz

### Eiffage Infra-Hochbau GmbH

Münsterstraße 109  
48155 Münster  
T +49 251 920887-0  
info.eih@eiffage.de  
www.eiffage-infra.de/hochbau

### Eiffage Infra-Rohstoffe GmbH

Steinbruchweg 2  
01723 Wilsdruff  
T +49 35204 464-0  
eio-wilsdruff@eiffage.de  
www.eiffage-infra.de/rohstoffe

### Eiffage Infra-Fräsdienst GmbH

Galgenwiesenweg 23–29  
55232 Alzey  
T +49 6731 492-220  
info-fraesdienst@eiffage.de  
www.eiffage-infra.de/fraesdienst

### MDM Rohr- und Stahlhandel GmbH

Landgrafenstraße 29  
44652 Herne  
T +49 2369 9840-40  
info.mdm@eiffage.de

